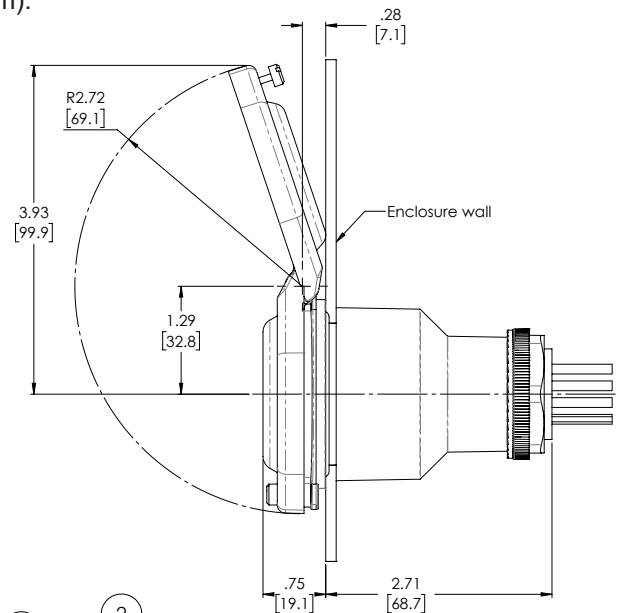
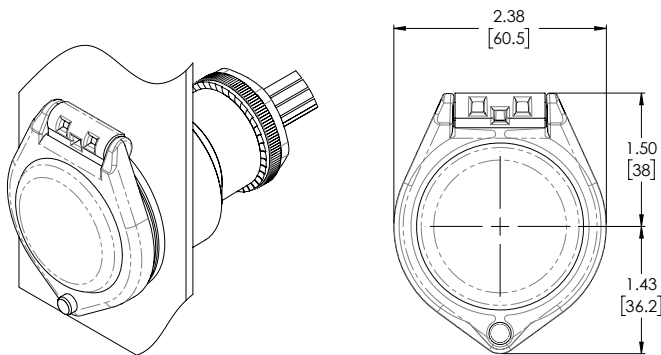
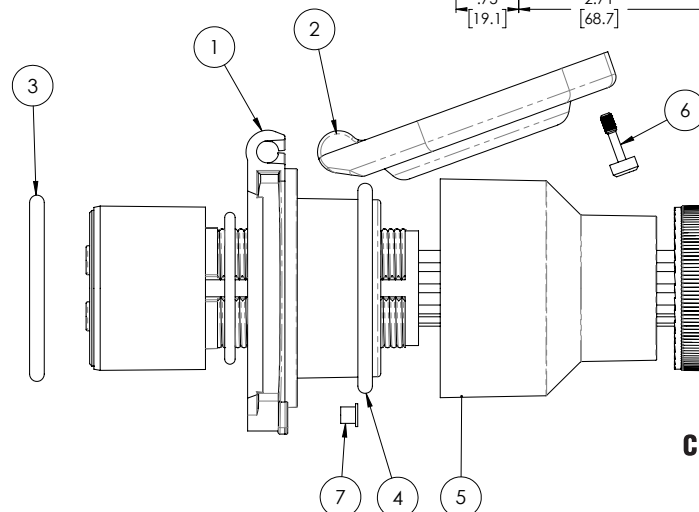


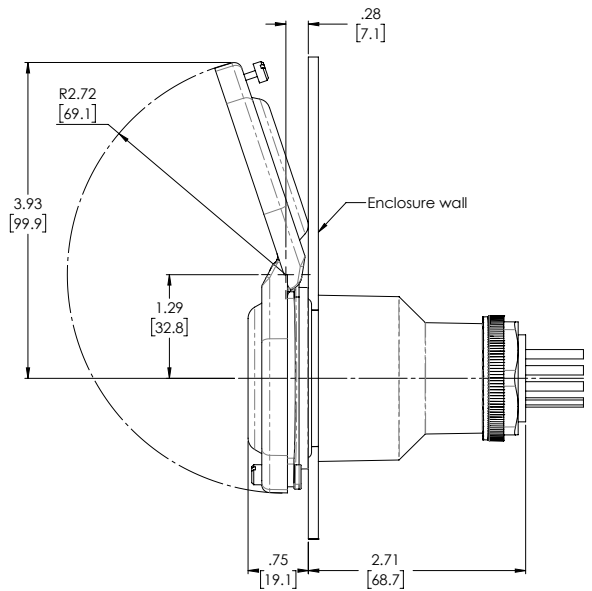
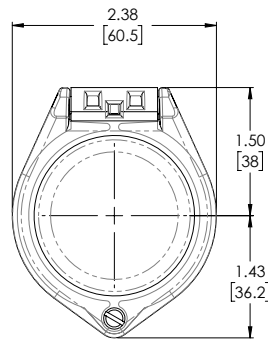
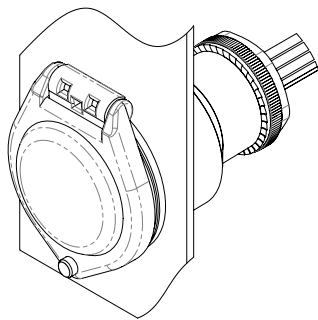
1. Feed all PESD assembly wires through cap base #1 and O-ring #4 continue to pull all contents through assembly till PESD is seated inside of cap base #1.
2. Prior to installing the PESD and cap assembly into an enclosure, make sure cap cover #2 is installed to cap base #1. This can be done by aligning hinged areas and rotating cover #2 over center to approximately 70° this allows the pieces to slide together. Once aligned, close the cap and insert the screw, tightening it lightly to secure the components together.
3. Feed wires of the PESD and cap assembly through the 1¼" (Ø.17" [Ø.43.2mm]) conduit knockout hole making sure not to damage any wire insulation.
4. With PESD and cap assembly resting in the 1¼" (Ø.17" [Ø.43.2mm]) conduit knockout hole feed all wires through spacer sleeve and nut.
5. Adjust assembly as desired and tighten nut until o-ring is compressed and the cap base is fully seated to the enclosure.
6. Reopen cap lid and tuck O-ring #3 between PESD and cap base. Light lubrication will help to keep twist out of O-ring. If needed use a dull surface tool to push O-ring to fully seated position.
7. To secure Cover tighten screw to approximately 3 in-lbs (0.3Nm).



Item No.	Component	Qty
1	Cap Base	1
2	Cap Cover	1
3	Cap O-Ring	1
4	Base O-Ring	1
5	Sleeve	1
6	Captive Screw	1
7	Threaded Insert	1



1. Faites passer tous les câbles de l'ensemble du dispositif de sécurité électrique permanent (PESD) par les joints toriques n° 1 et n° 5, continuez à tirer tout le contenu à travers l'ensemble jusqu'à ce que le PESD se loge à l'intérieur de la base du capuchon n° 1.
2. Avant d'installer l'ensemble PESD et capuchon dans un boîtier, assurez-vous que le protège-capuchon n° 2 est posé sur la base du capuchon n° 1. Pour ce faire, alignez les pièces articulées et faites pivoter le couvercle n° 2 sur le centre d'environ 70°, ce qui permet à celles-ci de glisser les unes sur les autres. Dès que les pièces sont alignées, refermez le capuchon et insérez la vis, puis serrez-la légèrement pour fixer les composants ensemble.
3. Faites passer les fils du PESD et de l'assemblage du capuchon à travers le trou défonçable du conduit de 1¼" (Ø,17" [Ø,43,2 mm]) en vous assurant de ne pas endommager l'isolation des fils.
4. Une fois l'ensemble PESD et capuchon en place dans le trou de 30 mm, faites passer tous les câbles à travers la douille-entretoise et l'écrou.
5. Ajustez l'ensemble comme voulu, puis serrez l'écrou jusqu'à ce que le joint torique soit comprimé et que la base du capuchon soit complètement fixée au boîtier.
6. Rouvrez le couvercle du capuchon et placez le joint torique n°3 entre le PESD et la base du capuchon. Une légère lubrification aidera à empêcher la torsion du joint torique. Si nécessaire, utilisez un outil à surface émoussée pour pousser le joint torique en position complètement assise.
7. Pour fixer le couvercle, serrez la vis à environ 3 po-lb (0,3 Nm).



Item No.	Component	Qty
1	Cap Base	1
2	Cap Cover	1
3	Cap O-Ring	1
4	Base O-Ring	1
5	Sleeve	1
6	Captive Screw	
7	Pressed Insert	

