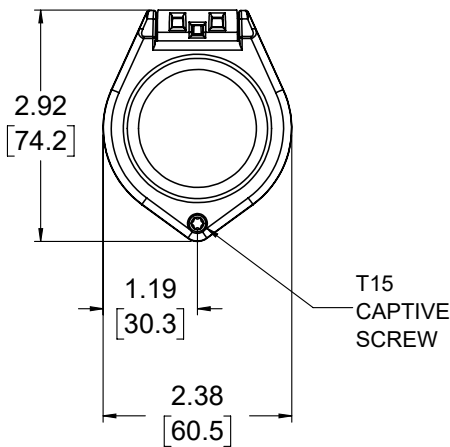
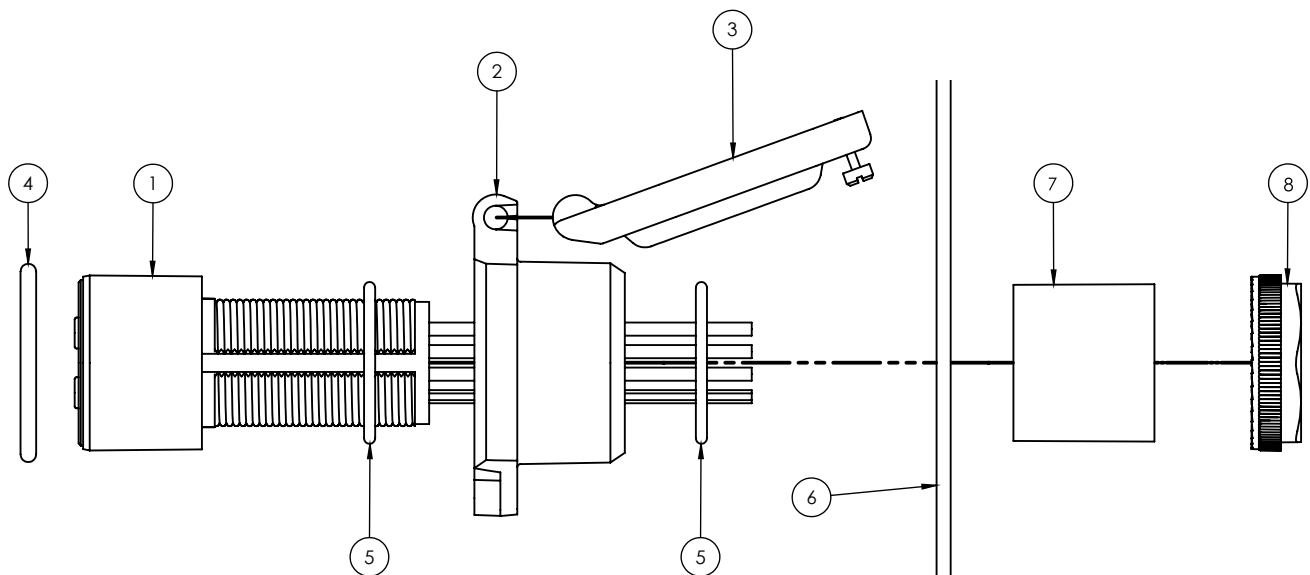
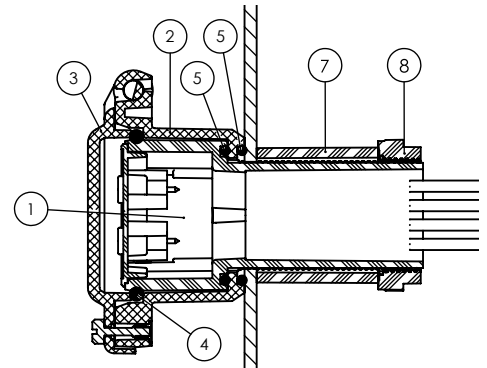


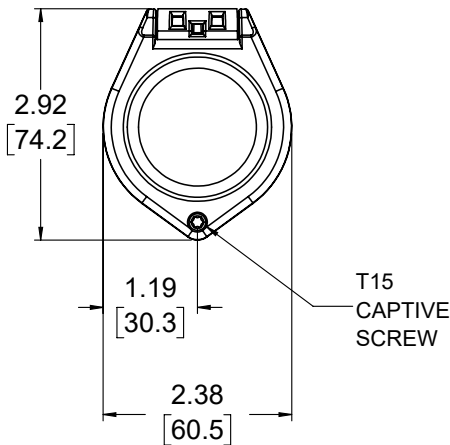
1. With the PESD O-Ring #5 seated in to the PESD #1, insert PESD wires through Cap Base #2 and second PESD O-Ring #5. Bring contents through till PESD is seated into Cap Base.
2. Feed PESD wires through Enclosure #6 till base is close enough that the weight of the wire pulls themself through the Enclosure or to a manageable distance.
3. Prior to securing the base to cabinet #6, Install Cover #3 to Base #2. Rotate cover approximately 70° back from parallel to base, insert cap to base, rotate the cap forward to a parallel position to secure the cap to the base.
4. Using the wires to hold the PESD and cap to the enclosure, feed the wires through the spacer #7 (If it is to be used) and the nut #8. Thread nut to lightly seat all to the enclosure.
5. Align PESD and Cap to desired position and tighten.
6. With Cap Cover open, press O-Ring #4 into radial gap between PESD and Base of Cap (light lubrication will help seat the O-Ring but is not required for proper installation).
7. To secure Cover tighten 6 lobe T15 screw to approximately 3IN LBF (0.3NM).



Item No.	Component	Qty
1	PESD	1
2	Cap Base	1
3	Cap Cover	1
4	Cap Cover O-Ring Seal	1
5	Cap Base O-Ring Seal	2
6	Encloser	1
7	PESD Spacer	1
8	PESD Nut	1



1. Le joint torique n°5 du PESD (Permanent Electrical Safety Device - Dispositif de sécurité électrique permanent) étant en place dans le PESD n°1, passez les fils du PESD à travers la base du capuchon n°2 et le deuxième joint torique n°5. Introduisez l'ensemble jusqu'à ce que le PESD soit engagé dans la base du capuchon.
2. Faites passer les fils du PESD dans le boîtier n°6 jusqu'à ce que la base soit suffisamment proche pour que le poids des fils permette à ces derniers de traverser le boîtier ou d'atteindre une distance raisonnable.
3. Avant de fixer la base sur l'armoire n°6, installez le couvercle n°3 sur la base n°2. Faites pivoter le couvercle d'environ 70° vers l'arrière parallèlement à la base, insérez le capuchon dans la base, tournez le capuchon vers l'avant dans une position parallèle afin de le fixer sur la base.
4. En maintenant le PESD et le capuchon sur le boîtier à l'aide des fils, acheminez ces derniers dans l'entretoise n°7 (si elle doit être utilisée) et l'écrou n°8. Vissez l'écrou pour asseoir légèrement le tout sur le boîtier.
5. Alignez le PESD avec le capuchon dans la position souhaitée et serrez l'ensemble.
6. Placez le joint torique n°4 entre le PESD et la base du capuchon (une légère lubrification aidera à asseoir le joint torique mais n'est pas nécessaire pour une installation correcte).
7. Afin de bien fixer le couvercle, serrez la vis T15 à 6 lobes à un couple d'environ 0,3 NM.



N° de l'élément	Composant	Qté
1	PESD	1
2	Couvercle du capuchon	1
3	Base du capuchon	1
4	Joint torique d'étanchéité du couvercle du capuchon	1
5	Joint torique d'étanchéité de la base du capuchon	2
6	Paroi de l'armoire	1
7	Entretoise du PESD	1
8	Écrou du PESD	1

